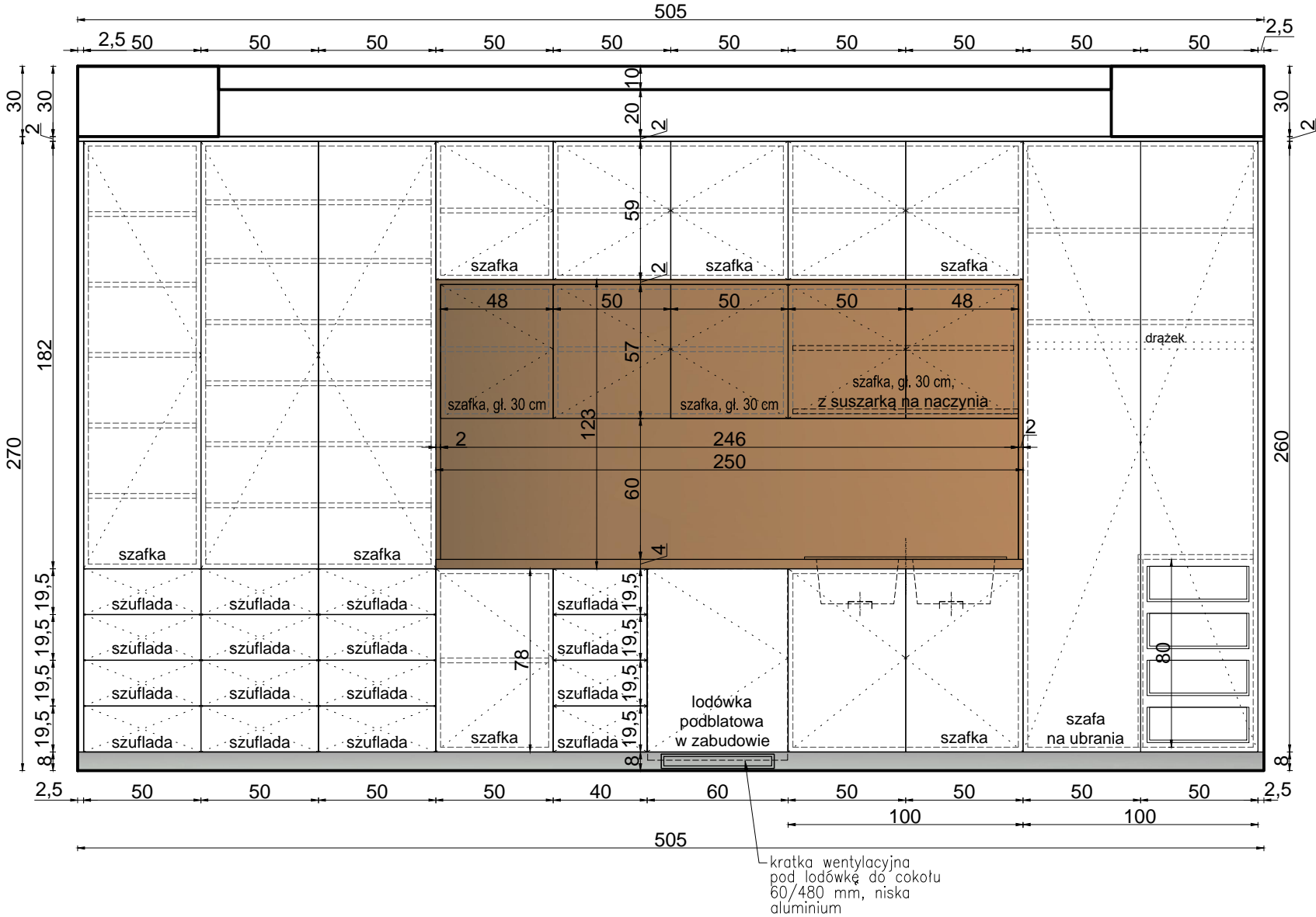


04- widok 1



Wszelkie prawa do niniejszego opracowania są zastrzeżone.

Kopiowanie, rozpowszechnianie i udostępnianie osobom trzecim projektu lub jego części bez zgody autorów jest zabronione.

Wykonawcy i podwykonawcy zobowiązani są do sprawdzenia projektu, a w szczególności wymiarów przed przystąpieniem do prac budowlanych.

Nie należy odmierzać wymiarów z rysunku, ani używać go jako szablonu.

W przypadku niezgodności należy zwrócić się do projektanta.

inwestor

Muzeum Rolnictwa im. ks. Krzysztofa Kluka
w Ciechanowcu
ul. Pałacowa 5
18-230 Ciechanowiec

inwestycja

**BUDYNEK MUZEALNEGO
CENTRUM EDUKACYJNEGO**
Ciechanowiec,
gm. Ciechanowiec,
nr ew. dz. 1753/2

etap

PROJEKT ARANŻACJI WNĘTRZ

jednostka projektowa

UQAD STUDIO.
Katarzyna Fudała Pracownia Architektury
Dzierżgówek 110, 99-418 Bełchów

PROJEKTANT	NR UPRAWNIEŃ	PODPIS
mgr inż. arch. Łukasz Pietraszko	MA/036/21	
SPRAWDZAJĄCY		
mgr inż. arch. Jagoda Antos	W/04/2024	
OPRACOWUJĄCY		
mgr inż. arch. Katarzyna Fudała		
tytuł rysunku		skala
0.04 WIDOK 1		1:25
branża	nr rysunku	rewizja
ARCHITEKTURA	AW-17	00
data opracowania	grudzień 2024	strona nr